



- Numery okwadów

- Numery stopów

- Istniejące przyłącze napowietrzne 0,4kV
AL 2x16mm² / AL 4x16mm²

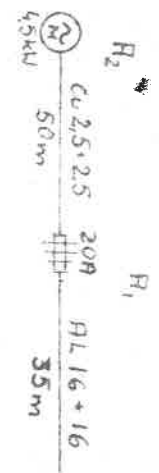
_____ - Istniejące linia napowietrzne 0,4kV ASXSN 4x35mm²

— Istniejące linia napowietrzne 0,4kV AL 4x50mm²

 - Istniejące odgromniki

linki	
inN	Rys. nr: E-1
atorowa 150A,4kV	
ORIA	
Opisanie: mgr inż. Wojciech Wiśniewski MAZ/0538/PV/E/15	
Przebieg wykonania	

mgr inż. Wojciech Wiśniewski
Uprawnienia w zakresie projektowania i kierowania
robotami budowlanymi w specyficznych instalacyjnych
zakresie sił, instalacji urządzeń elektrycznych
i energoelektrycznych bez ograniczeń.
MAZ/0538/PV/E/15, MAZ/1E/0138/16



R
R.
H2
B
B.
B2

Rozem
4x35

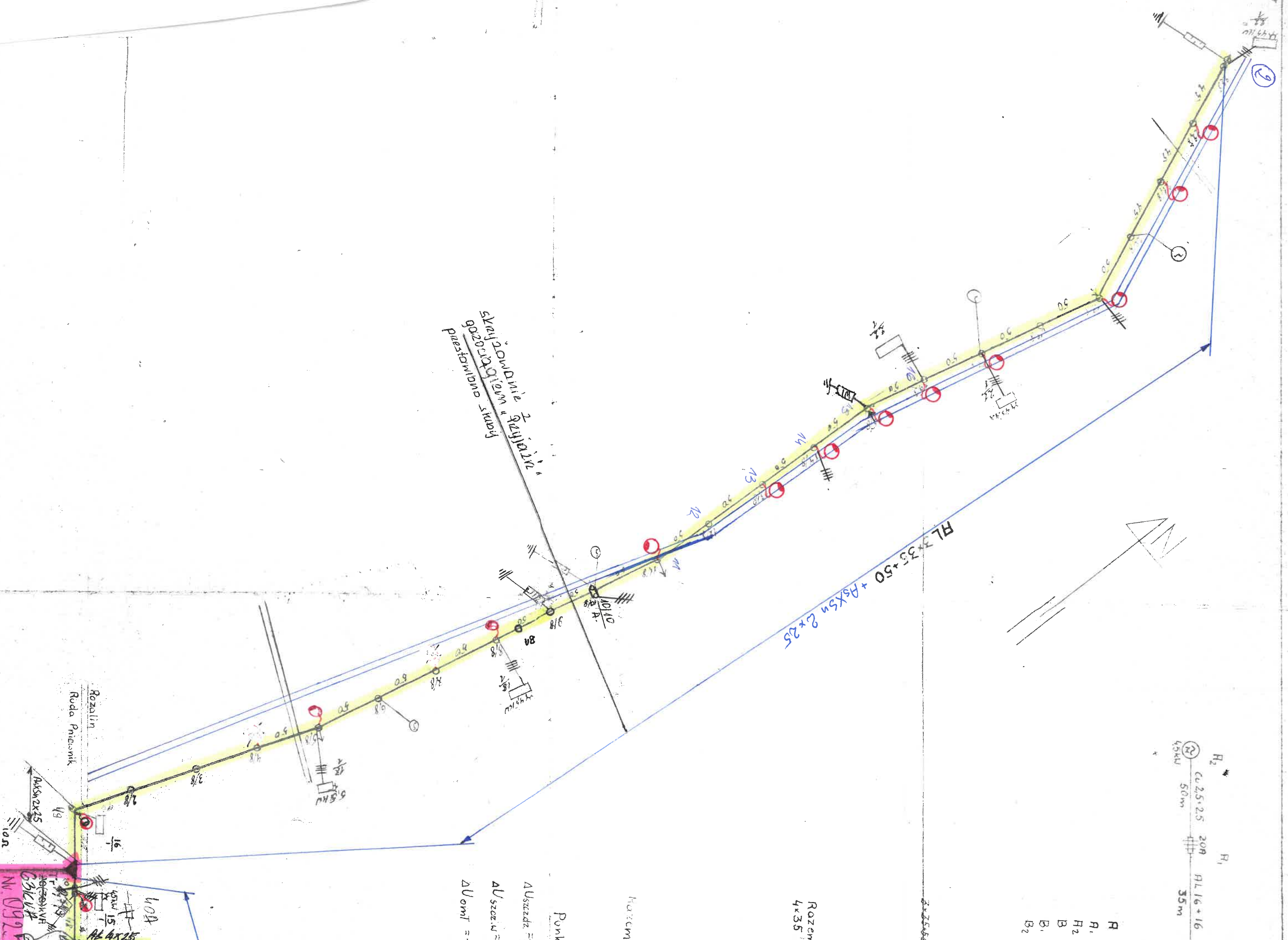
huzem

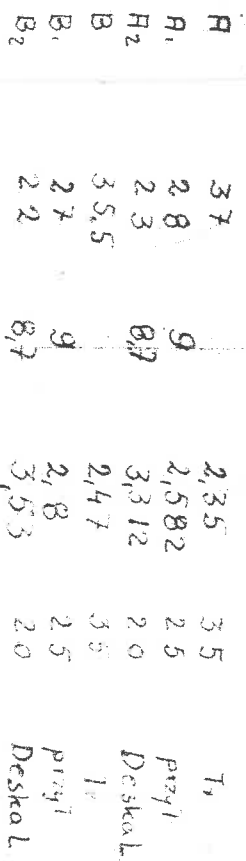
Punkt

ΔU_{szcz}

ΔU_{oml}

skrajowa linie z zasilaniem
gozdzicowym - kowy
przewodnik - kowy




$$\begin{aligned} T-H \quad S_{\max} &= \frac{14400}{675/130} \cdot \frac{1}{121} = \\ T-B \quad S_{\max} &= \frac{14400}{675/1010} \cdot \frac{1}{121} = 17 \end{aligned}$$

Prezidium
Powiatowej Rady Narodowej
Wegrow
Powiatowy Zarząd Drogowiskolnych
tel 356
Uzgodniono
24.1.67r. Z-ca kier. P.Z.D.
St. Inspektor Techniczny
podpis nieczytelny
H. Besszak.
za zgodności *[signature]*

17.12.2017
Z-ca nie pidi.
Inspektor Techniczny
pdpśs nieczytelny
H. Bęszak.
za zgodność *[Signature]*

Punkt B

$$\Delta U_{\text{szc2.dz}} = \frac{2399}{1444} \cdot 0,92 = 2,2\%$$

$$\Delta U_{52C2.W} = \frac{9708}{1444} \cdot 104 \pm 7\%$$

$$\Delta U_{\text{omT}} = \frac{10100}{1444} \cdot 104 = 7.3\%$$

згодны з выкладам

Henryk Sadowski
Kiercy ul. B. 11
44-225-1-68

PL 4-35-25

